

Інформація
про матеріально-технічну базу та навчально-методичне забезпечення
візажної лабораторії-майстерні,
суміщеної з майстернею перукарів № 3
з професії «Візажист, перукар (перукар-модельєр)»
ДПТНЗ «Сумське вище професійне училище будівництва і дизайну»

I. Прізвище, ім'я по батькові завідуючого лабораторією-майстернею:

Лісовенко Тетяна Володимирівна.

II. Матеріально-технічне забезпечення лабораторії-майстерні відповідно до СП(ПТ)О (робочих навчальних програм):

- 1) обладнання - 85%;
- 2) інструменти - 95%;
- 3) приладдя, пристрої - 90%;
- 4) відповідність оснащення лабораторії-майстерні для вправ з початкового навчання - 90%;
- 5) забезпечення комп'ютерною технікою робочого місця майстра, у тому числі не старше 5 років - 50%;
- 6) забезпечення мультимедійними засобами робочого місця (вказати що саме) - 0%;
- 7) інше.

III. Навчально-методичне забезпечення лабораторії-майстерні відповідно до СП(ПТ)О (робочих навчальних програм):

- 1) підручники - 0%;
- 2) посібники - 50%;
- 3) плакати, стенди - 15%;
- 4) електронні засоби навчання - 10%;
- 5) інше - (%).

IV. Кількість учнів на 1 комп'ютер лабораторії-майстерні – 14 (50%).

V. Пропозиції:

обладнати робоче місце майстра відповідно до сучасних вимог.

VI. Інформацію підтвердити фотографіями:

- 1) загальний вигляд (2-3 фото);

2) робоче місто майстра;

3) куточок з ОП та БЖД.

VII. Додати пропозиції щодо оновлення матеріально-технічної бази та навчально-методичного забезпечення лабораторії-майстерні у 2022/2023 н.р.:

1) виготовити електронні засоби навчання;

2) обладнати робоче місце майстра виробничого навчання відповідно до сучасних вимог;

3) придбати стільці для учнів - 4 шт.;

4) придбати тример – 1 шт.;

5) придбати афрощипці – 1 шт.

Заступник директора з НВР

Майстер в/н

В.М.Докторович

Т.В.Лісовенко









Інструкційно-технологічна картка.
Техніка нанесення тонального засобу на обличчя.
Технічний тип шкіри

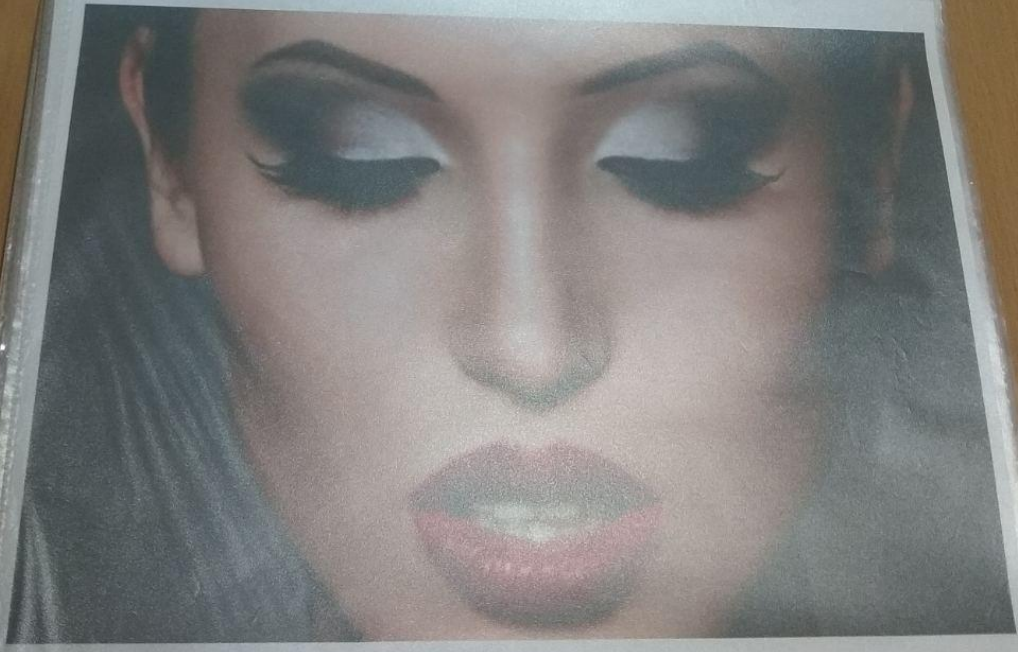
№ п/п	Назва операції	Технічні умови	Технічний тип шкіри	Зображення
1.	Нанесення тонального крему	Тонкий крем, кисть для тонального крему	Влада як найбільш поширений тип шкіри, пов'язаний з надмірною активністю сальних залоз. Її ознакою є наявність великої кількості жирної шкіри, особливо на лобі, носі та підборідді. Складна структура шкіри з великою кількістю порів, що часто обумовлює наявність комедонів, так званих «чорних точок».	
2.	Розширення тонального крему	Тонкий крем, кисть для тонального крему	Прозрачний крем, який дозволяє шкірі дихати, не створюючи ефекту парника. Після нанесення необхідно злегка розтерти крем по шкірі, щоб він краще вбирався. Також важливо використовувати крем на область підборіддя, де часто відбувається скопичення шкіри.	
3.	Модифікація тонального крему на губи	Тонкий крем, кисть для тонального крему	Своєю метою цей тип шкіри переслідує досягнення ефекту зволоження та пом'якшення шкіри. Для цього необхідно використовувати крем, який містить зволожуючі компоненти. Також важливо використовувати крем на область губ, щоб вони були зволожені та м'якшими.	
4.	Розширення тонального крему на шию	Тонкий крем, кисть для тонального крему	Оскільки ця зона є найбільш вразливою, необхідно використовувати крем, який містить зволожуючі компоненти. Також важливо використовувати крем на область шиї, щоб вона була зволожена та м'якшими.	



Загальнопрофесійний блок

Професія: 5141 Візажист
Загальнопрофесійний блок
Теми 1-3

Цвет	ДА		НЕТ	
	холодні відтінки, насиченішіє цвєта	тепліє відтінки, пастельніє тєнє	холодні відтінки, насиченішіє цвєта	тепліє відтінки, пастельніє тєнє
Красний, розовий				
Оранжевий, желтый				
Зелений				
Синий, голубой				
Фиолетовый				
Коричневый, бежевый				
Серый, белый, черный				

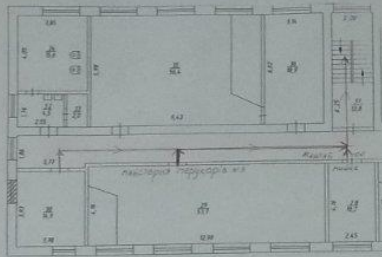


КУТОЧОК З ОХОРОНИ ПРАЦІ ТА БЕЗБЕКИ ЖИТТЄДІЯЛЬНОСТІ

Інструктажі з питань охорони праці та пожежної безпеки

Інструкції з питань охорони праці та пожежної безпеки

ПЛАН ЕВАКУАЦІЇ



Департамент освіти і науки Сумської обласної державної адміністрації

Державний професійно-технічний навчальний заклад «Сумський вищий професійний училище будівництва і дизайну»

ЗАТВЕРДЖЕНО
Директор ДПТНЗ «Сумське НПУ будівництва і дизайну»
Григорук
підпис С.П. Григорук від 30.07.2015.

ІНСТРУКЦІЯ з охорони праці № 33 при роботі в майстерні перукарів

1 Загальні положення

- 1.1 Інструкція з безпеки праці для учнів з навчальної перукарні професійного навчально-методичного закладу (далі інструкція) розроблена з урахуванням навчально-методичного проекту для всіх працівників закладу з професійним навчально-методичним змістом навчальної програми з професійного навчально-методичного змісту, метою якої є забезпечення безпеки праці учнів при виконанні робіт в майстерні і дотриманні правил, норм і стандартів безпеки праці.
- 1.2 Підписаний інструкції з безпеки праці повинні бути ознайомлені з її змістом всі працівники закладу.
- 1.3 До виконання в майстерні перукарні навчально-методичного закладу повинні бути ознайомлені з її змістом всі працівники закладу.
- 1.4 Підписаний до "Правил безпеки" для всіх працівників навчально-методичного закладу з професійного навчально-методичного змісту, метою якої є забезпечення безпеки праці учнів при виконанні робіт в майстерні і дотриманні правил, норм і стандартів безпеки праці.

2 Вимоги безпеки перед початком роботи

- 2.1 Знання про навчальну перукарню лише з деталей виробничого навчання.
- 2.2 Знання про роботу в майстерні повинні бути сформовані у всіх учнів групи.
- 2.3 Не виконувати роботи, якщо не знаєте, як виконувати роботу, і не знаєте, як виконувати роботу.
- 2.4 Правильно читати і розуміти всі вимоги безпеки праці, перед початком роботи.
- 2.5 Перевіряти наявність, надійність, справність пристроїв, обладнання, інструментів (апаратури та інше) перед початком роботи, для виконання роботи.
- 2.6 Перевіряти наявність засобів захисту (наприклад, рукавички, окуляри) перед початком роботи.
- 2.7 Робочі місця повинні бути достатньо освітлені.
- 2.8 Усі роботи на робочому місці повинні бути виконані згідно з інструкцією.

Заходи з охорони праці та безпеки життєдіяльності групи

Список учнівських інспекторів з охорони праці та безпеки життєдіяльності групи

Список групи № 30

1 підгрупа

1. Березовська Лілія
2. Бодякова Віра
3. Дербіньська Настя
4. Гайдукович Діана
5. Гайвова Настя
6. Голуб Віра
7. Давиденко Давид
8. Довбілова Катя
9. Єрмоленко Катя
10. Зимова Ана
11. Коломійська Катерина
12. Лисий Лілія
13. Лисий Тарас
14. Найденко Яна

Інспектор з охорони праці – Голуб В.

2 підгрупа

1. Мартинюк Діана
2. Мовчан Дарина
3. Назаренко Настя
4. Островерхова Настя
5. Плут Карина
6. Пташка Настя
7. Семенович Дарина
8. Сивенко Маріана
9. Сотник Ірина
10. Суворов Світлана
11. Тимченко Настя
12. Цвєтарна Ана
13. Чернова Лілія

Інспектор з охорони праці – Мартинюк Д.

Закріплення учнів групи № 30 за робочими місцями

Майстер виробничого навчання – Коушник Світлана Сергіївна

Брисовир 1 підгрупа – Голуб Віра

2 підгрупа – Мартинюк Діана

№ робочого місця	1 підгрупа ІНБ учнів	2 підгрупа ІНБ учнів
1	Робоче місце майстра виробничого навчання	
2	Робоче місце для обслуговування кабінету	
3	Вербіньська А. Лисен С.	Плут К.
4	Голуб В. Довбілова К.	Мартинюк Д. Островерхова А.
5	Березовська Л.	Мовчан Д.
6	Бодякова В. Єрмоленко К.	Сивенко М. Семенович Д.
7	Коломійська К. Гайвова А.	Цвєтарна А. Сотник В.
8	Лисий Т.	Тимченко А.
9	Гайдукович Д. Давиденко Д.	Пташка А. Чернова Д.
10	Зимова А. Найденко Я.	Суворов С. Назаренко А.